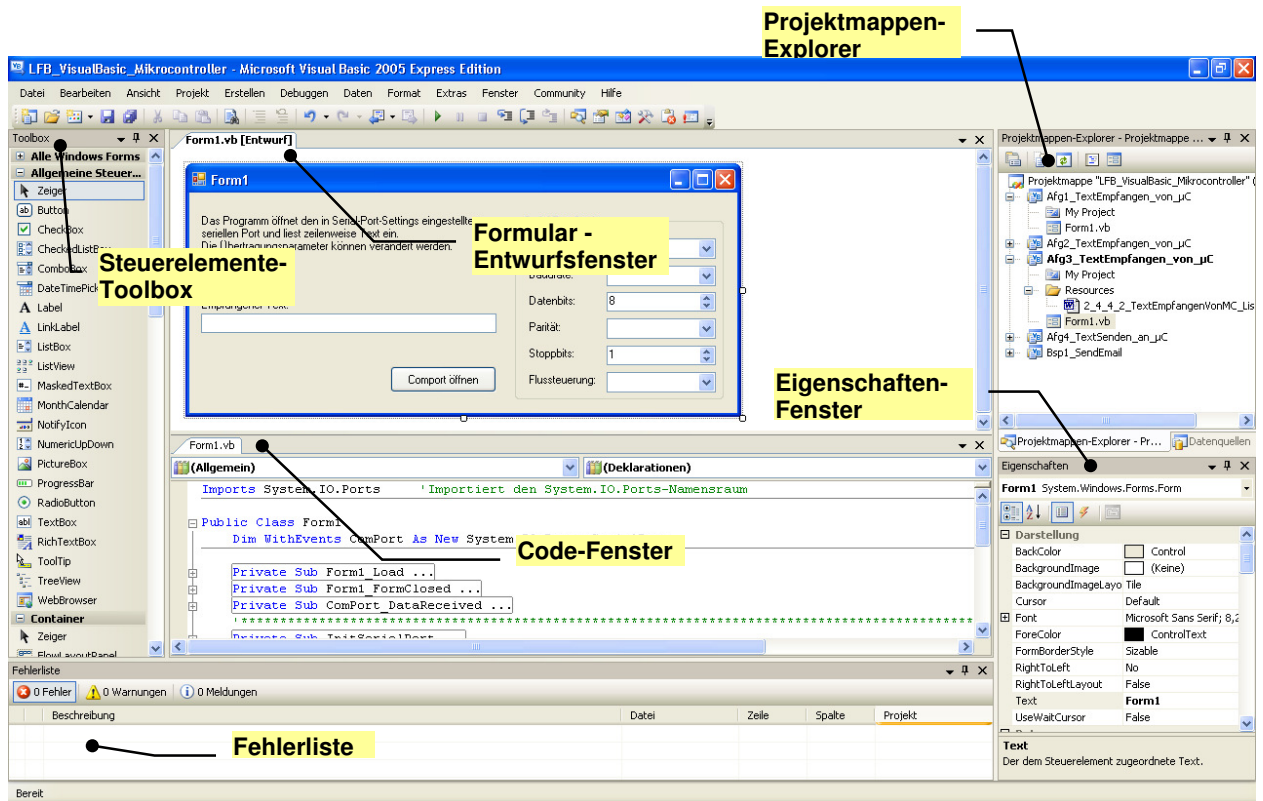
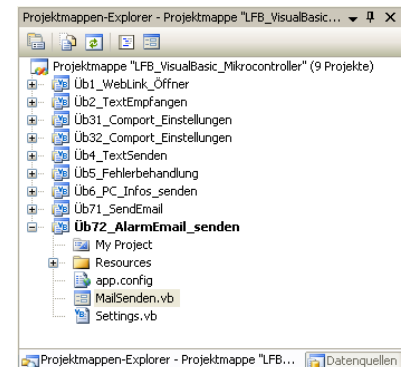
 Friedrich-Ebert-Schule Esslingen	µC-Steuerungen mit Visual Basic	Name:
1.1.1	Die Visual Studio 2005/2008 Oberfläche	Datum:



Projektmappen-Explorer

Verwaltet alle Projektdateien. In einer Projektmappe können auch mehrer Projekte gespeichert werden. Alle hinzugefügten neuen Projekte werden innerhalb des Projektmappenordners im Dateisystem gespeichert. (Auch die Kursprojekte sind in Projektmappen gespeichert und können damit einfach auf eigenen Datenträger kopiert werden!!)



Startprojekt festlegen:  *Kontextmenü* →  Als Startprojekt festlegen

Eigenschaften-Fenster

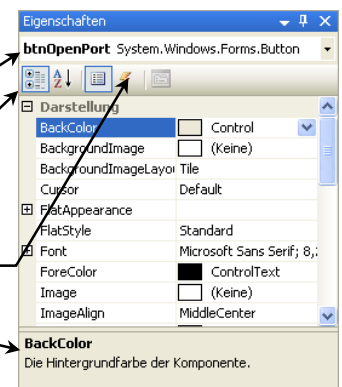
Zeigt die Eigenschaften des gerade ausgewählten Objekts an. Dort können die Starteigenschaften des Objektes festgelegt bzw. geändert werden.

Objekt Name und Namespace

Sortieroptionen

Ansicht: Ereignisanzeige

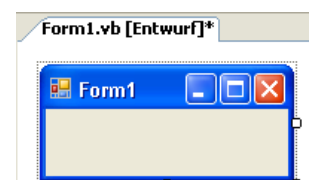
Kurzhelpertext zur aktuellen Eigenschaft



Formular-Entwurf Fenster

Wird mit Doppelklick auf Form1.vb im Projektmappenexplorer geöffnet. Enthält mindestens eine leere *Form*.

Wenn das Formular-Entwurf Fenster aktiviert ist, ist die **Steuerelemente-Toolbox** zu sehen. Neue Steuerelemente werden einfach von der Toolbox in die *Form* gezogen.

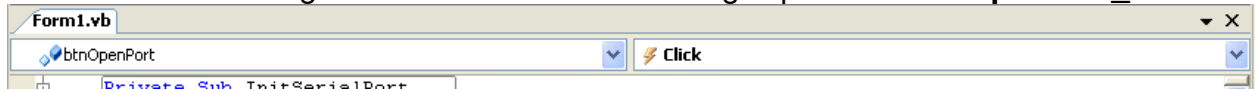


 Friedrich-Ebert-Schule Esslingen	µC-Steuerungen mit Visual Basic	Name:
1.1.2	Die Visual Studio 2005/2008 Oberfläche	Datum:

Code-Fenster

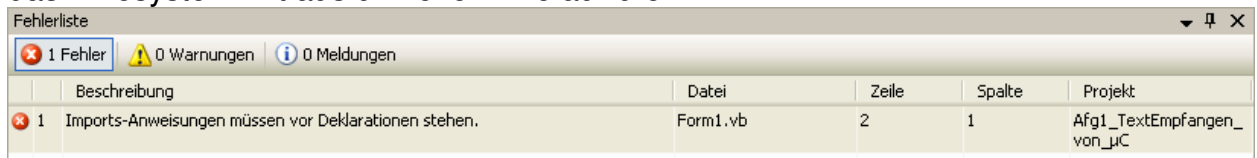
Im Code-Fenster wird der eigentliche VB-Code geschrieben. Dabei wird der Programmierer von der IntelliSense-Funktion unterstützt, die einem sehr viel Tipparbeit ersparen kann.

Im Kopf des Code-Fenster wird der aktuelle Kontext angezeigt. Im Beispiel unten befindet sich der Eingabecursor innerhalb der Ereignisprozedur **btnOpenPort_Click**



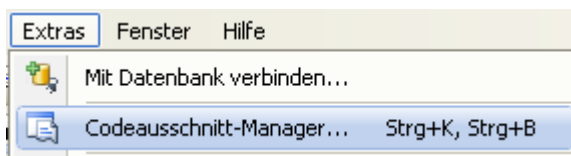
Fehlerliste

Die Fehlerliste zeigt während der Entwurfsphase Fehler an. Durch Doppelklick auf die Fehlerliste gelangt man direkt zum jeweiligen Fehler. Über das Kontextmenü lässt sich das Hilfesystem mit ausführlicher Hilfe aufrufen.

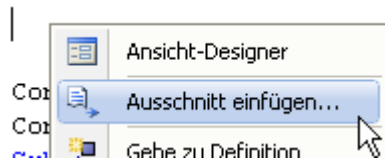


Code-Ausschnitts-Manager

Der Code-Ausschnittsmanager zeigt die vordefinierten Codeausschnitte an. Auch neue Code-Ausschnitte können angelegt werden.



Zum **Hinzufügen eines Code-Ausschnitts** wird der Cursor an die gewünschte Stelle im Quellcode gesetzt. Über das Kontextmenü (rechte Maustaste) läßt sich der gewünschte Ausschnitt auswählen.



tt einfügen: Andere - Konnektivität, Crystal Reports > Konnektivität und Netzwerk >

```
ComPort.PortName = "COM4" 'Comport festlegen!
ComPort.NewLine = vbCrLf 'Zeilenendezeichen festlegen
Sub
s
```

